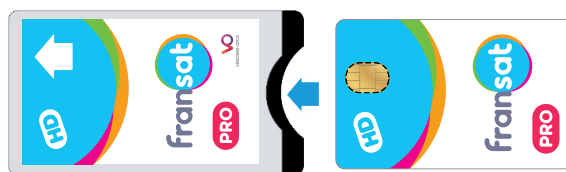


Transmodulateur DVB-S/S2/T/T2/C → DVB-T/C certifié FRANSAT

Le module HTL-FRA est capable de recevoir 2 mux. DVB-T/T2, DVB-S/S2 ou DVB-C et de les combiner en 2 canaux de sortie DVB-T ou DVB-C.



Syntoniseurs double universel



Sortie 2 canaux COFDM ou QAM sélectionnables



Assistant d'installation Wizard

Modèle		HTL-FRA	
Réf.		3857	
Entrées		2 (ou loop through)	
Standards		EN 300 744 DVB-T EN 302 755 DVB-T2 EN 300 421 DVB-S EN 302 307 DVB-S2 EN 300 744 DVB-C	
Reception		DVB-T /T2 ; DVB-S/S2 ; DVB-C	
Bande de fréquences	MHz	DVB-T: 47 - 862 DVB-S: 950 - 2150 DVB-C: 47 - 862	
Non. max. de programmes décryptés		Variable (en fonction de CAM)	
Niveau d'entrée	dBµV	40 - 92	
Gain de dérivation en entrée		0 (±1)	
Débit de symbole max.	DVB-S	MS/s	2 ... 45
	DVB-S2		2 ... 45
	DVB-C		7 max
Traitement TS			
Adaptation de PSI/SI		Génération et insertion de tables PAT, PMT, CAT, SDT, NIT, TOT et BAT	
Adaptation de NIT		Oui (génération automatique)	
Adaptation de SDT		Oui (insertion de nom configurable)	
Traitement LCN, TDT, TOT		Oui	
Sorties			
Nombre de sorties		2 DVB-T / DVB-C	
Fréquence de sortie	MHz	DVB-T: 47 - 862 DVB-C: 47 - 862	
MER	dB	> 40	
Niveau de sortie	dBµV	80	
Niveau réglable de sortie	dB	-15	
Formats modulation DVB-T		QPSK ; 16QAM ; 64QAM	
Relation de code de sortie DVB-T		1/2 , 2/3 , 3/4 , 5/6 , 7/8	
Intervalle de garde DVB-T		1/4 , 1/8 , 1/16 , 1/32	
Largeur de bande	MHz	6 / 7 / 8	
Perte de multiplexage de sortie		1,1	
Débit de symbole	DVB-C	MS/s	7,2 max
General			
Configuration		PC. Web, Ikusi Headend Discovery Asistente Wizard	
Tension d'alimentation	VDC	+12	
Consommation	A	2	
Mise à jour du firmware		Interface web	
Température de fonctionnement		°C 0 ... +45	
Interface commune		1 slot (EN 50221)	
Connecteur Bus IKUNET		2x RJ-45	
Dimensions	mm	230 x 195 x 32	
Temperatura de funcionamiento		°C 0 ... +45	
Entrada CAM		1 slot (EN 50221)	
Conector Bus IKUNET		2x RJ-45	
Dimensiones	mm	230 x 195 x 32	
CAM et carte FRANSAT incluses		OUI	

- Transmodulation de canaux DVB-T/T2, DVB-S/S2 et DVB-C en canaux DVB-T/DVB-C.
 - Le module HTL-FRA est capable de recevoir 2 mux. DVB-T/T2, DVB-S/S2 ou DVB-C et de les combiner en 2 canaux de sortie DVB-T ou DVB-C.
 - Un module joue le rôle de maître pour que la configuration (à distance ou locale à travers de PC) se fasse au niveau de la station de tête complète, à travers le bus IKUNET, et non module par module.
 - L'assistant d'installation Wizard, nous permet de réaliser une configuration de la station de tête, pas à pas, de manière rapide et simple.
 - Il dispose d'une Common Interface (EN 50221) pour le décryptage facultatif de programmes conformément au module CAM incorporé.
 - Il permet de prévoir une augmentation de chaînes pour que les télévisions les aient incorporées sur leur liste tour en évitant un rescann.
 - Il permet d'envoyer un service vidéo en plusieurs langues sans occuper plus d'espace que celui qui correspond à un canal RF. Le poste de télévision montre "un programme" pour chaque langue, ce qui évite d'avoir à choisir sa "langue" sur la télécommande de la télévision.
 - Il est compatible avec l'application pour PC : "IKUSI HEADEND DISCOVERY" Cette application fournit à l'installateur un outil pour détecter les modules de la station de tête sans avoir à modifier la configuration de réseau du PC. (téléchargement sur <http://ikusi.tv/fr>).
- Permet de créer des grilles de chaînes et de les gérer à distance, en obtenant que la grille soit totalement personnalisée sans qu'il ne faille intervenir sur place.
- Les deux canaux de sortie DVB-T/C peuvent être distribués sur n'importe quel point de la bande.
 - Contrôle total du multiswitch. Équipé avec DiSEqC
 - Certifié par FRANSAT.

Exemple d'installation

